

BYTUM BASE 2500

MEMBRANA BITUMINOSA AUTOADESIVA



AUS AS/NZS 4200.1 Class 1	USA IRC Class 1	A Önorm B4119 E-d0 nsk	D ZVDH US8-B UD8-C	CH SIA 232 Vva.o. UD (fu)	F DTU 31.2 pare-vapeur ET Sd3 TR1	I UNI 11554 PSR1 A
---	------------------------------	--	------------------------------------	---	---	---------------------------------



TETTO PIANO

Ideale per tetto piano come strato finale a vista in combinazione con BYTUM SLATE 3500.

LAVORABILITÀ

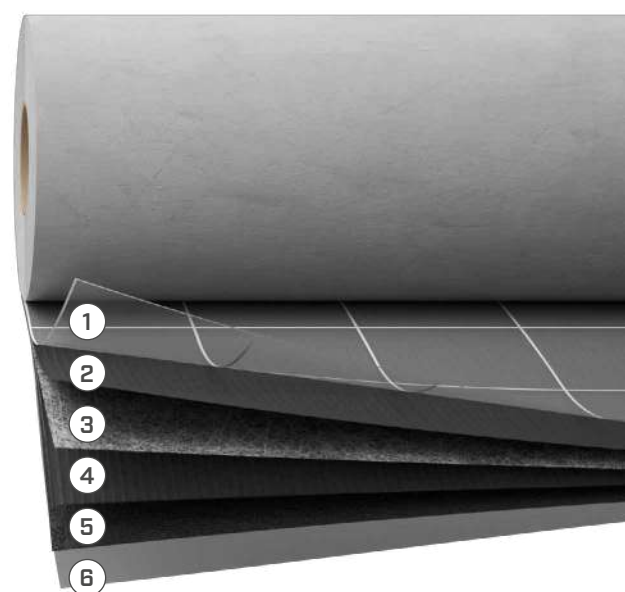
Flessibilità e lavorabilità garantite anche a basse temperature grazie al compound bituminoso modificato con polimeri.

AUTOADESIVA E AUTOSALDANTE

La miscela adesiva e la finitura superficiale in poliestere permettono l'autosaldatura della membrana in modo pratico e veloce.

COMPOSIZIONE

- 1 strato superiore: film in PL
- 2 compound: bitume distillato polimerico elastoplastico
- 3 armatura: PL stabilizzato con fibra di vetro
- 4 compound: bitume distillato polimerico elastoplastico
- 5 strato inferiore: bitume distillato autoadesivo modificato con polimeri
- 6 strato di separazione: film plastico asportabile



CODICI E DIMENSIONI

CODICE	descrizione	liner [mm]	H [m]	L [m]	A [m ²]	H [ft]	L [ft]	A [ft ²]	
BYTBASE2500	BYTUM BASE 2500	500/500	1	10	10	3.3	33	108	29



SENZA FIAMMA

Autoadesiva. Grazie alla miscela in bitume distillato autoadesivo modificato è possibile posare il prodotto senza l'utilizzo di fiamme libere o calore.

POSA FACILE

I film monosiliconati asportabili pretagliati e un allineamento preciso delle guaine rendono il lavoro sicuro ed esteticamente piacevole.

DATI TECNICI

Proprietà	normativa	valore	USC units
Grammatura	EN 1849-1	ca. 2650 g/m ²	ca. 8.68 oz/ft ²
Spessore	EN 1849-1	2 mm	79 mil
Trasmissione del vapore d'acqua (Sd)	EN 1931	ca. 200 m	ca. 0.017 US Perm
Resistenza a trazione MD/CD	EN 12311-1	400/300 N/50 mm	46/34 lbf/in
Allungamento MD/CD	EN 12311-1	35/35 %	-
Resistenza a lacerazione del chiodo MD/CD	EN 12310-1	120/120 N	27/27 lbf
Forza di adesione su BYTUM BASE 2500 a 180°	EN 12316-1	50 N	11.24 lbf
Forza di adesione su acciaio	ASTM D 1000	50 N/50 mm	6 lbf/in
Impermeabilità all'acqua (60 kPa)	EN 1928	conforme	-
Resistenza alla temperatura	-	-20/+90 °C	-4/+ 194 °F
Flessibilità alle basse temperature	EN 1109	-20 °C	-4 °F
Scorrimento a caldo	EN 1110	+90 °C	+194 °F
Temperatura di applicazione (prodotto, supporto e ambiente)	-	10/30 °C	50/86 °F
Reazione al fuoco	EN 13501-1	classe E	-
Conduttività termica (λ)	-	0,17 W/(m·K)	0.12 BTU/h·ft·°F
Calore specifico	-	170 J/(kg·K)	-
Densità	-	ca. 1250 kg/m ³	ca. 78 lbm/ft ³
Fattore di resistenza al vapore (μ)	EN 13707	ca. 20000	ca. 200 MNs/g
Resistenza dei giunti	EN 12317-2	300/200 N/50 mm	34/23 lbf/in
Stabilità UV ⁽¹⁾	EN 13859-1/2	336 h (3 mesi)	-
Dopo invecchiamento artificiale:			
- impermeabilità all'acqua (60 kPa)	EN 1296/EN 1928	conforme	-
- resistenza a trazione MD/CD	EN 1297/EN 12311-1	300/200 N/50 mm	34/23 lbf/in
- allungamento	EN 1297/EN 12311-1	30/30 %	-
Temperatura di stoccaggio ⁽²⁾	-	+10/+ 40 °C	+50/104 °F

⁽¹⁾ I dati dei test di invecchiamento in laboratorio non riescono a riprodurre le imprevedibili cause di degrado del prodotto né a considerare gli stress che affronterà durante la sua vita utile. Per garantire l'integrità, consigliamo di limitare precauzionalmente l'esposizione agli agenti atmosferici in cantiere a un massimo di 3 settimane.

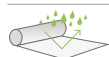
⁽²⁾ Trasporto e stoccaggio devono avvenire con i rotoli in posizione verticale. Stoccare il prodotto in un luogo asciutto e coperto, fino all'applicazione, poiché sensibile agli sbalzi termici. Suggeriamo di applicarlo sfruttando le ore più fresche in estate e le ore più calde in inverno, eventualmente con l'aiuto di una pistola ad aria calda.

Classificazione del rifiuto (2014/955/EU): 08 04 10.

APPLICAZIONE REALE

BYTUM BASE 2500 è estremamente impermeabile, grazie al film superiore in PL e al doppio strato bituminoso che assicura la protezione anche in caso di esposizione alle intemperie durante la fase di cantiere. La sua superficie completamente adesiva facilita una sigillatura sicura e durevole evitando la penetrazione dell'acqua dietro la membrana in caso di rotture accidentali.

Dopo un'esposizione in cantiere con pioggia battente di 7 giorni in Sud America*



impermeabilità all'acqua



conforme

*Il test è funzionale a dimostrare la qualità di BYTUM BASE 2500 anche in caso di pioggia battente. Tuttavia, per l'impermeabilizzazione di tetti piani deve essere utilizzato in combinazione con BYTUM SLATE 3500.



PRODOTTI CORRELATI



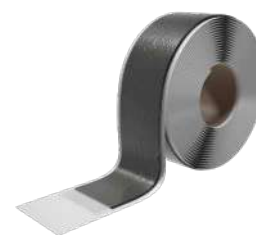
BYTUM LIQUID
pag. 50



BYTUM SPRAY
pag. 48



GROUND BAND
pag. 32



BLACK BAND
pag. 144